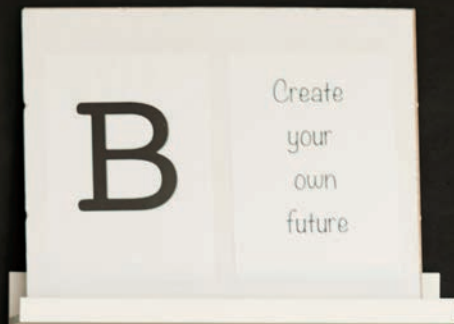




2024







Kalendarze barwne i biurowe

JEDNOPLANSZOWE (plakatowe) PL	3
13-planszowe REKLAMOWE RW	8
TRÓJDZIELNE STANDARDOWE KT	27
TRÓJDZIELNE INDYWIDUALNE KT	30
BIUROWE BF	32
13-planszowe NOTATNIKOWE WN	36
13-planszowe RODZINNE WL	38



Kalendarze książkowe

KALENDARZE KSIĄŻKOWE	47
NOTESY	51
INDYWIDUALIZACJA KALENDARZY KSIĄŻKOWYCH	54

Kalendarze Jednoplanszowe PL ~A1

- kalendarze ściennie, plakatowe;
- kalendarium: układ poziomy lub pionowy, bieżąca numeracja tygodni, imieniny (w zależności od wzoru); kolorystyka kalendarium dopasowana do ogólnej kolorystyki zdjęcia;
- papier: kreda błysk 170 g/m²;
- druk jednostronny, barwny, zabezpieczony lakierem offsetowym;
- introligatorka: **metalowe listwy zaciskowe koloru srebrnego z dziurką do zawieszania**;
- **bez stopki wydawniczej**, na opakowaniu zbiorczym barwna etykieta z kodem kreskowym;
- **zakup tylko w ilościach standardowych (tj. po 10 egz. danego wzoru).**



format (w cm)



waga 1 egz. (w gramach)



pole pod jednokrotny, całoroczny nadruk reklamowy (w cm)



zwijane w role, pakowane w pudełka kartonowe po 10 egz.; waga zbiorcza (w kg)



kalendarium w jęz. polskim, angielskim i niemieckim

MIX 1 - 12 egz., zwijane w role, waga zbiorcza 1,7 kg



Pudełko przeznaczone do pakowania standardowego, tj. po 10 egz. kalendarzy.
Dł. 63 cm, bok 6,5 cm





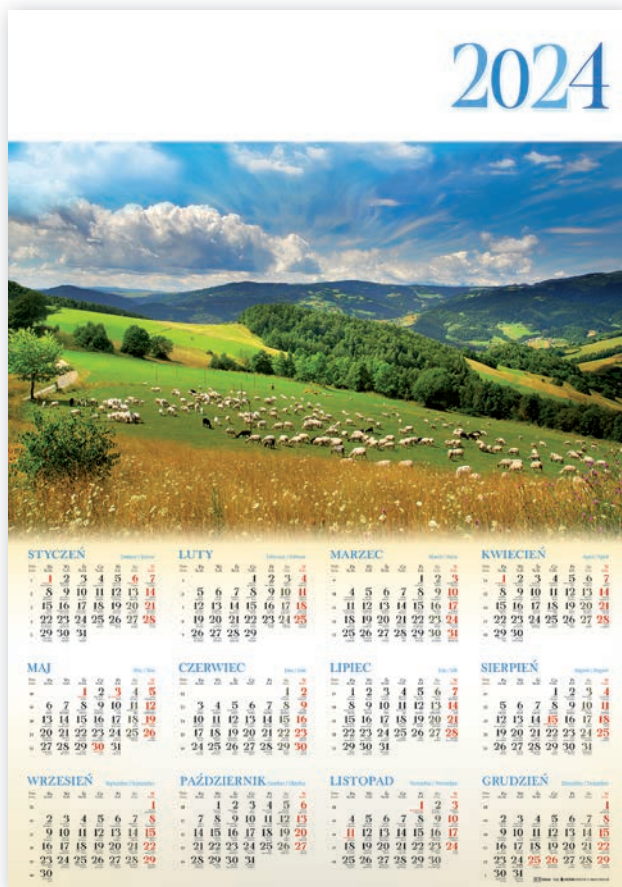
PL 1 Tatry



PL 2 Wybrzeże



PL 3 Połonina

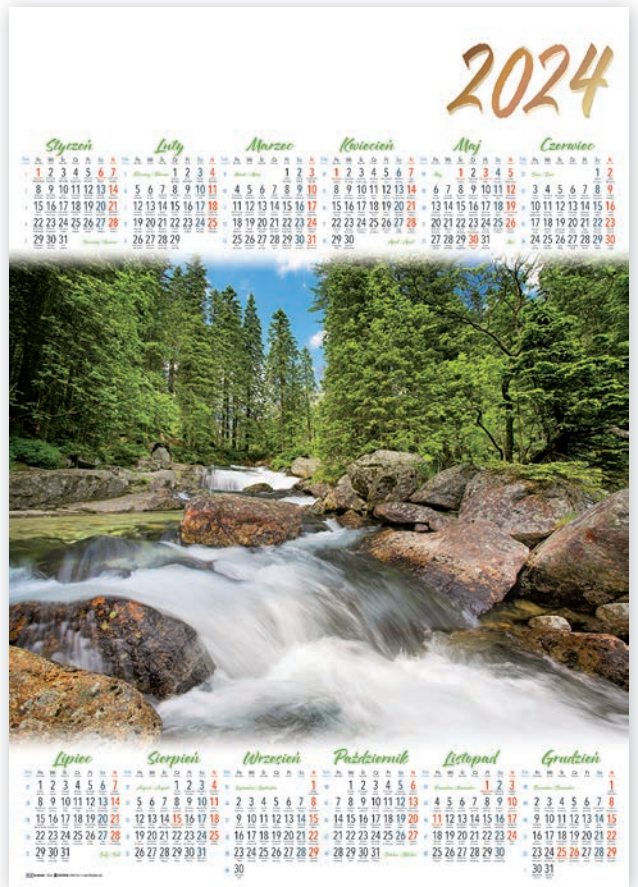


PL 4 Polana





PL 5 Łódka



PL 6 Kaskada



PL 7 Wiatraki

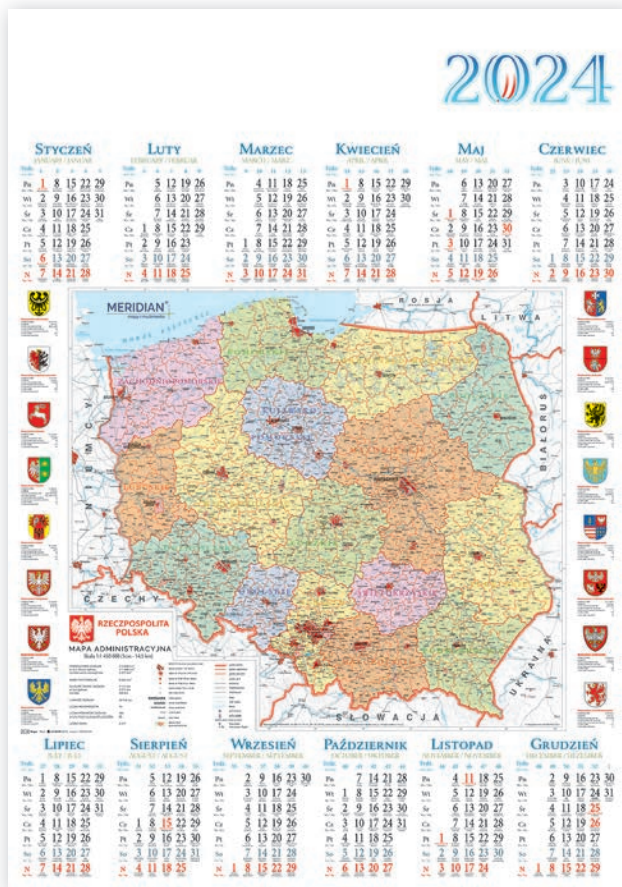


PL 8 Dolomity





PL 9 Rozlewisko



PL 10 Mapa



PL 11 Słoneczniki



PL 12 Bez





PL 13 Niki



PL 14 Sara



PL 15 Tola



PL 16 Pati



Kalendarze Reklamowe RW

- kalendarze ścienne z możliwością zrywania lub przekładania kart;
- kalendarium: na stronie miesiąc bieżący oraz miesiąc poprzedni i następny (w zależności od wzoru); bieżąca numeracja tygodni; imieniny (w zależności od wzoru);
- papier: środek – kreda błysk 130 g/m²; okładka – kreda błysk 250 g/m²; plegy – karton 300 g/m²;
- druk: jednostronny, barwny; na okładce wybiórczo lakier UV mat i błysk - każda okładka posiada efektowne wzory, widoczne po ustawieniu kalendarza pod odpowiednim kątem padania światła;
- grzebień spirali w kolorze białym, z zawieszka;
- pod nadruk reklamowy: przedłużenie pleców z bigowaniem;
- **bez stopki wydawniczej**; kod paskowy na plecach;
- na opakowaniu zbiorczym barwna etykieta z kodem kreskowym;
- dodatkowo do zakupu (tylko z kalendarzami) koperta „eko”, nieklejona, do składania (biały wierzch, szary środek) – tektura fala E 390 g/m².

Na zamówienie dostępna wersja kalendarzy z reklamą na każdej stronie - patrz strona 24.



13 kart (łącznie z okładką)



waga 1 egz. (w gramach)



format (w cm)



pakowane w pudełka z tektury falistej po 25 egz.; waga zbiorcza (w kg)



pole pod jednokrotny, całoroczny nadruk reklamowy (w cm)



koperta eko (do wykorzystania pod nadruk reklamowy); waga - 140 g



kalendarium w jęz. polskim, angielskim, niemieckim i ukraińskim



Nadruk na każdej stronie
(druk indywidualny)

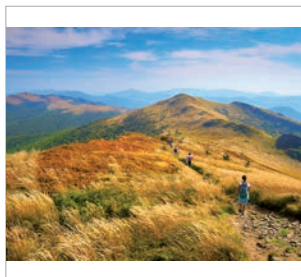
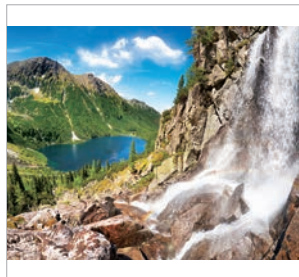
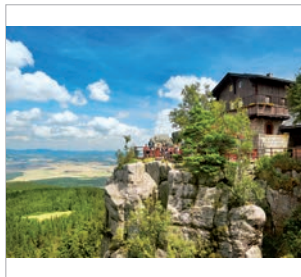
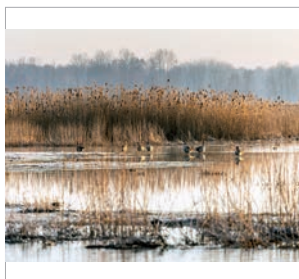
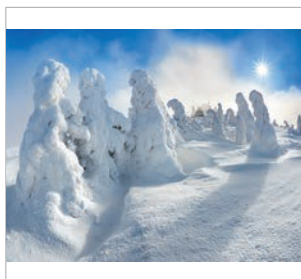


Kierunek: Odpoczynek!
BIURO PODRÓŻY

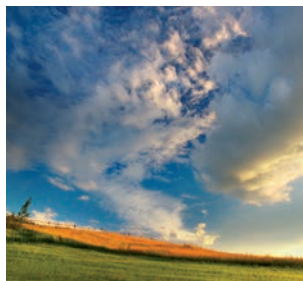
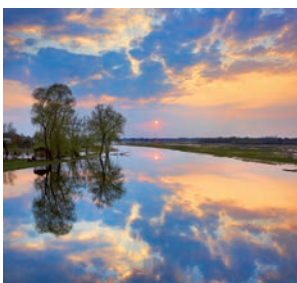


Nadruk sitodrukiem lub naklejka
na gotowym kalendarzu

RW 1 PEJZAŻE POLSKIE



RW 2 POLSKA MAGICZNA



RW 3 DZIKA PRZYRODA

DZIKA PRZYRODA 2024

WILD NATURE

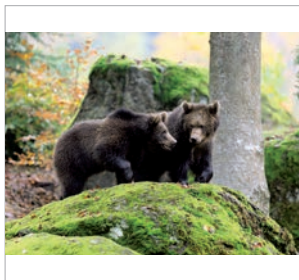
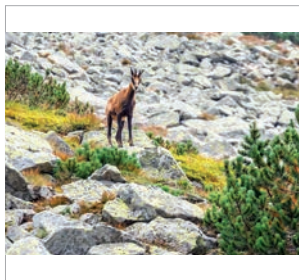
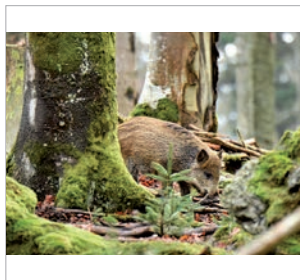
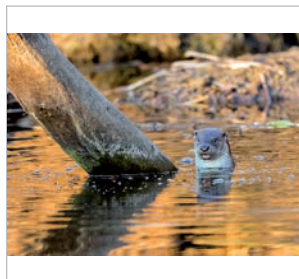
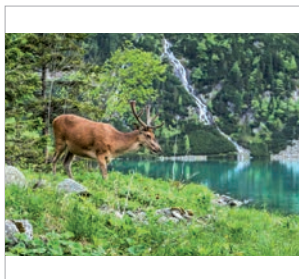
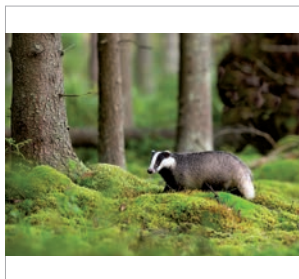
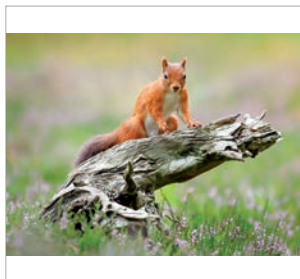
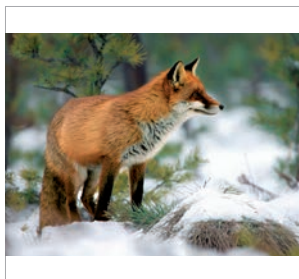
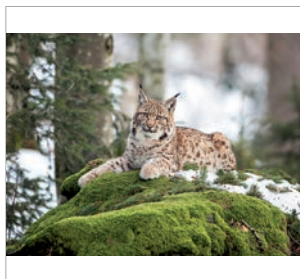
Miejsce na jednokrotny, całoroczny nadruk reklamowy

01 / 2024 03 / 2024

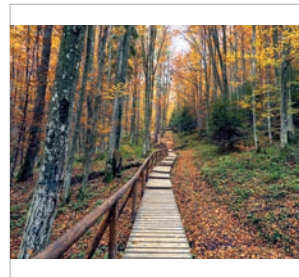
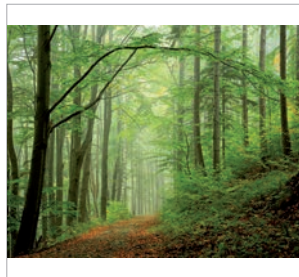
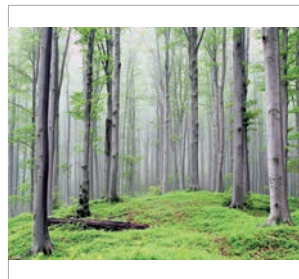
LUTY 2024
February / Februar / Februar

TYDZ.	PN	WT	ŚR	CZ	PT	SO	N
We / We / We	Ma / Ma / Ma	Tu / Tu / Tu	We / We / We	Th / Th / Th	Fr / Fr / Fr	Sa / Sa / Sa	Su / Su / Su
5				1	2	3	4
6	5	6	7	8	9	10	11
7	12	13	14	15	16	17	18
8	19	20	21	22	23	24	25
9	26	27	28	29			

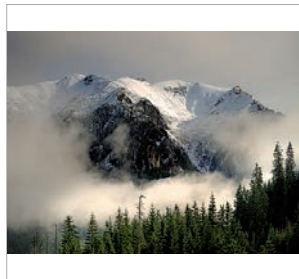
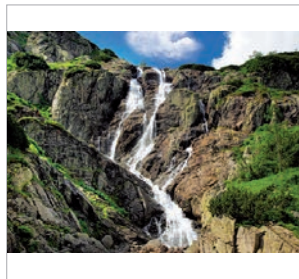
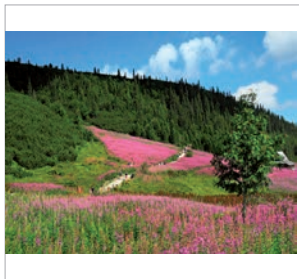
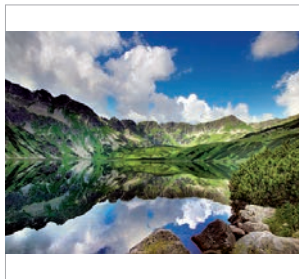
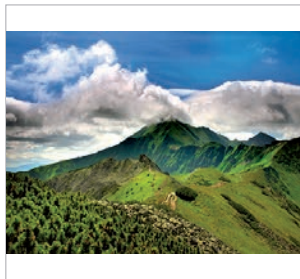
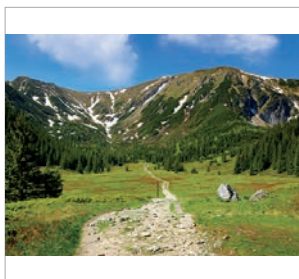
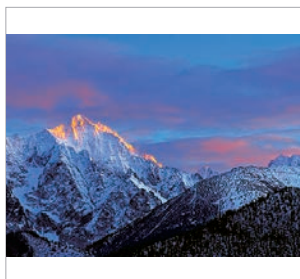
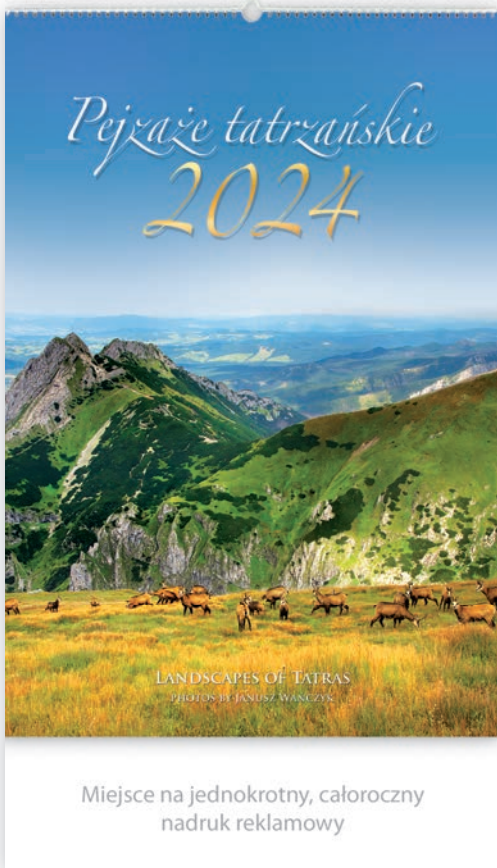
©: Tropy Czerwik - 133 - Opatki - 141 - Papierni / Włocławek



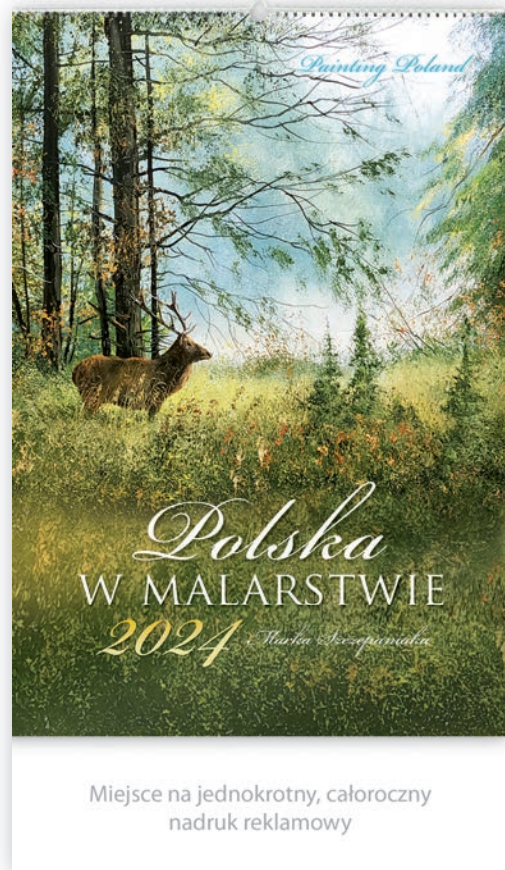
RW 4 LASY POLSKIE



RW 5 PEJZAŻE TATRZAŃSKIE



RW 6 POLSKA W MALARSTWIE



RW 7 MALARSTWO IMPRESJONISTÓW

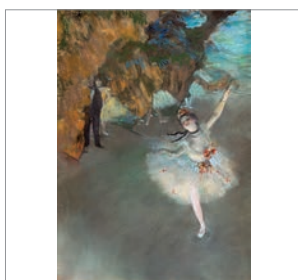
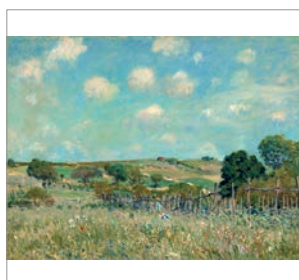
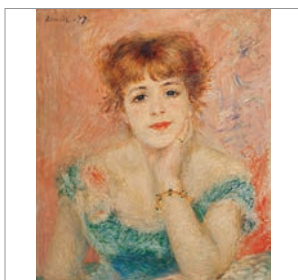
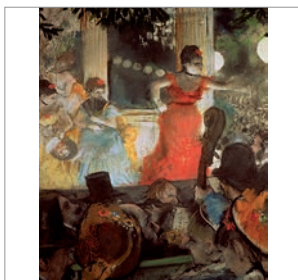
MALARSTWO IMPRESJONISTÓW 2024 *Paintings of Impressionists*

Miejsce na jednokrotny, całoroczny nadruk reklamowy

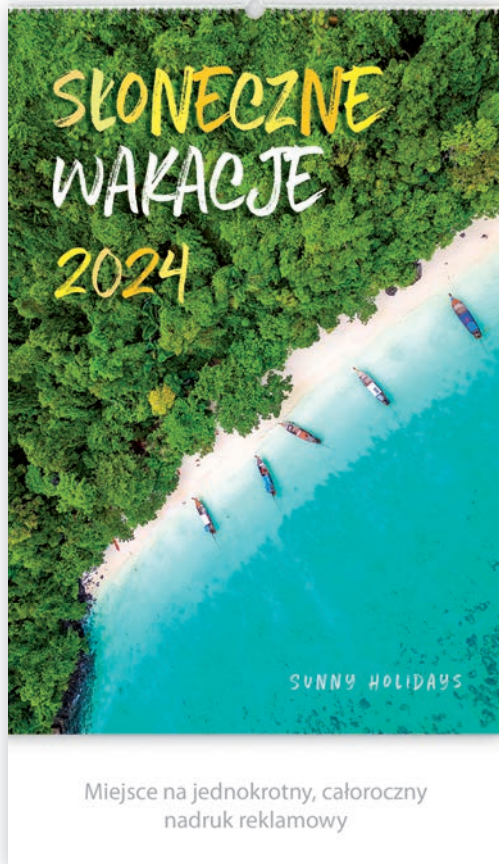
Czerwiec 2024 June / Juni / Месяц

Pn	Wt	Śr	Cz	Pt	So	N	Pn	Wt	Śr	Cz	Pt	So	N
						1	2	3	4	5	6	7	8
10	11	12	13	14	15	16	17	18	19	20	21	22	23
24	25	26	27	28	29	30							

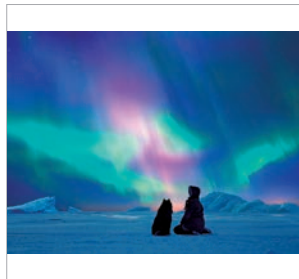
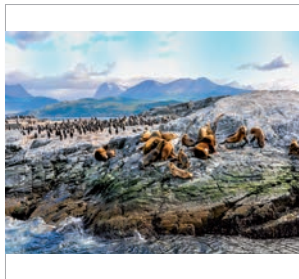
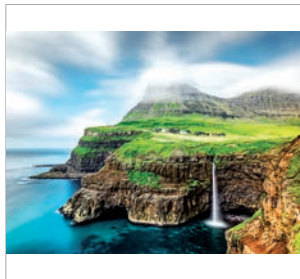
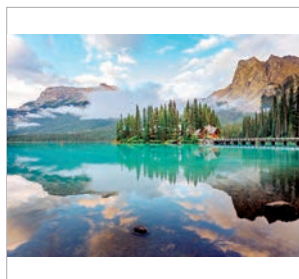
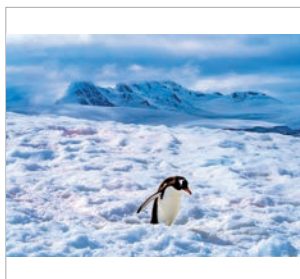
07 Lipiec 2024



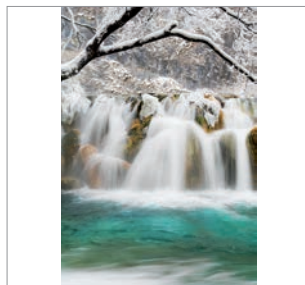
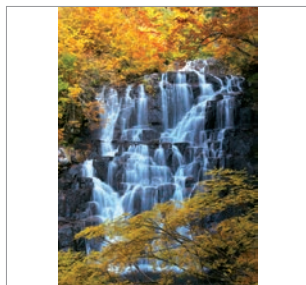
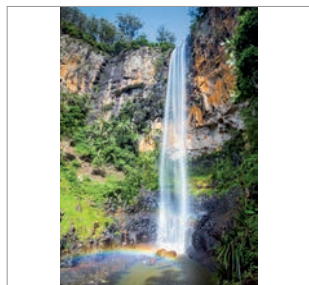
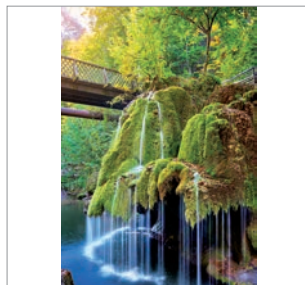
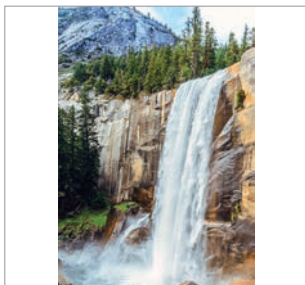
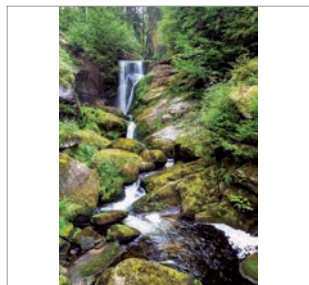
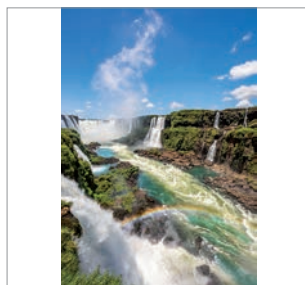
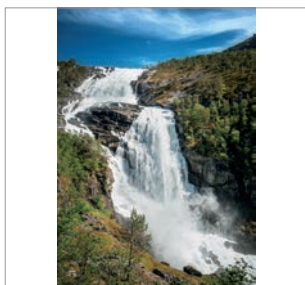
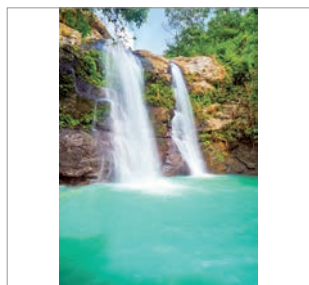
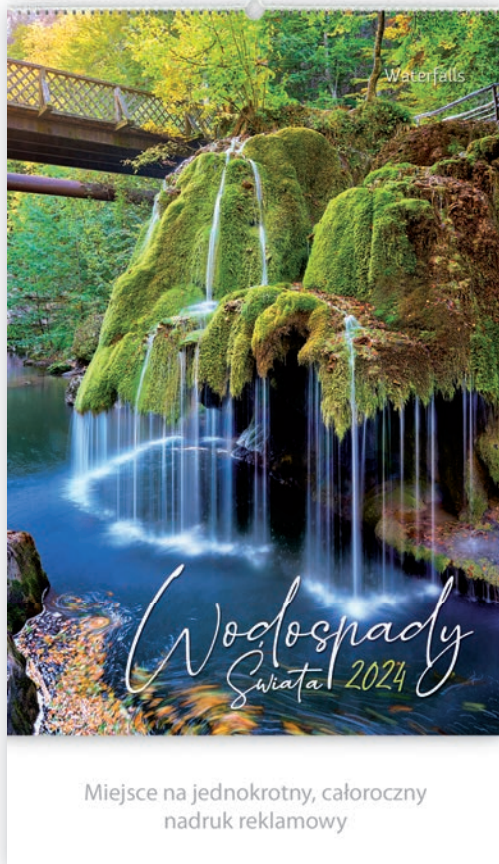
RW 8 SŁONECZNE WAKACJE



RW 9 PODRÓŻE PO KONTYMENTACH



RW 10 WODOSPADY ŚWIATA



RW 11 OGRODY RAJSKIE

Ogrody Rajskie 2024

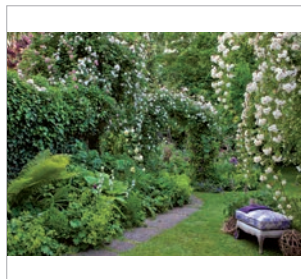
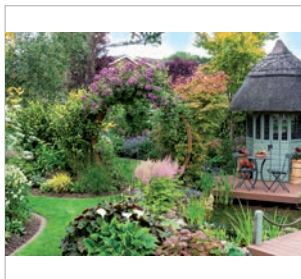
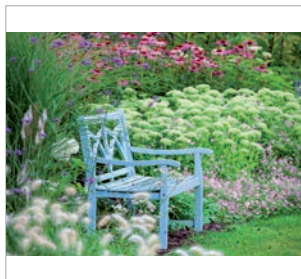
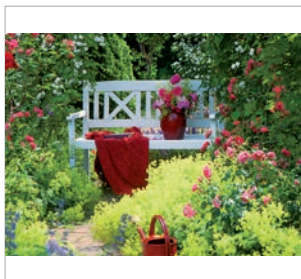
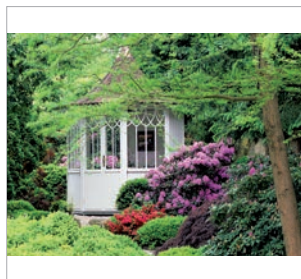
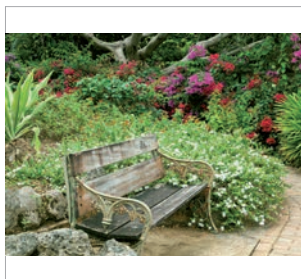
Paradise Gardens

Miejsce na jednokrotny, całoroczny nadruk reklamowy

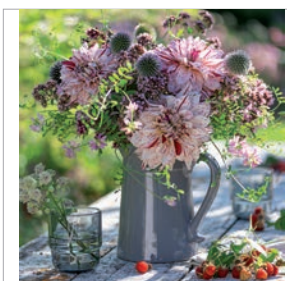
08 Sierpień 2024

SI							W						
So	Ne	Po	Wt	Śr	Čw	Pi	So	Ne	Po	Wt	Śr	Čw	Pi
1	2	3	4	5	6	7	8	9	10	11	12	13	14
15	16	17	18	19	20	21	22	23	24	25	26	27	28
29	30	31											

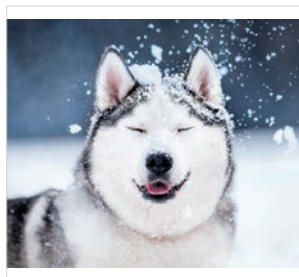
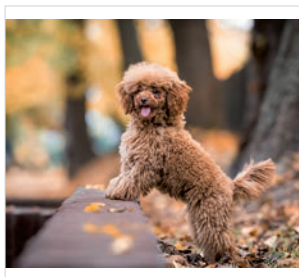
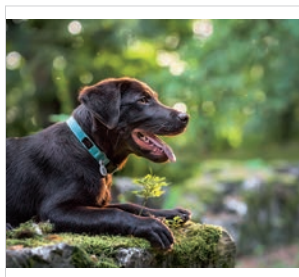
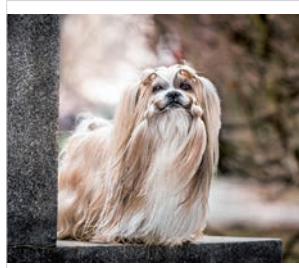
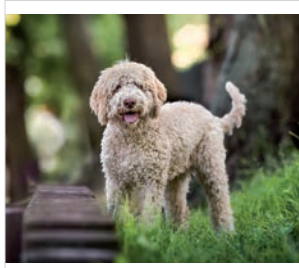
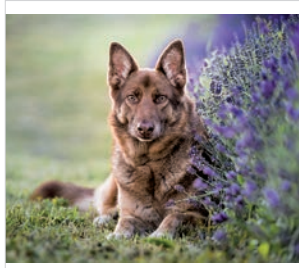
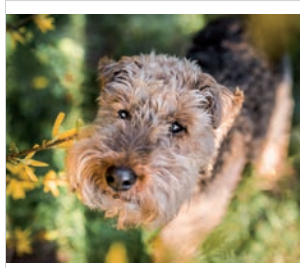
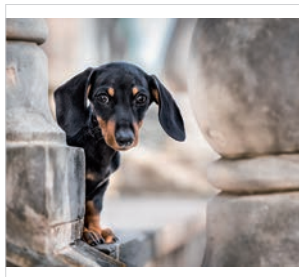
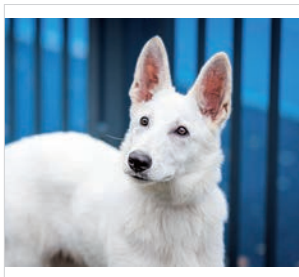
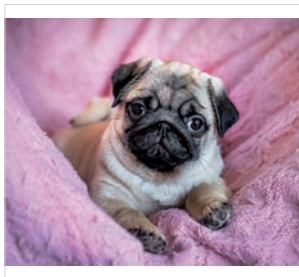
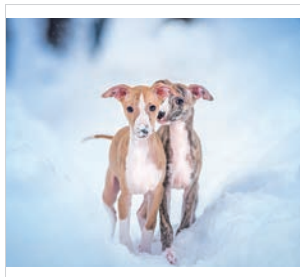
Typ dnia	Pa	Wt	Śr	Čw	Pi	N
Mo / Ma / Tu	We / Śro / Cz	Do / Pi / So	So / Nie / Pn	Po / Wt / Śr	Čw / Pi / So	So / Nie / Pn
31				1	2	4
32	5	6	7	8	9	11
33	12	13	14	15	16	18
34	19	20	21	22	23	24
35	26	27	28	29	30	31



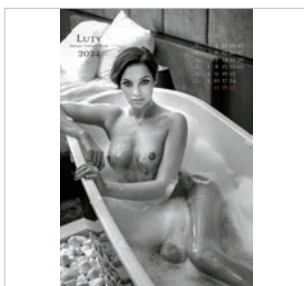
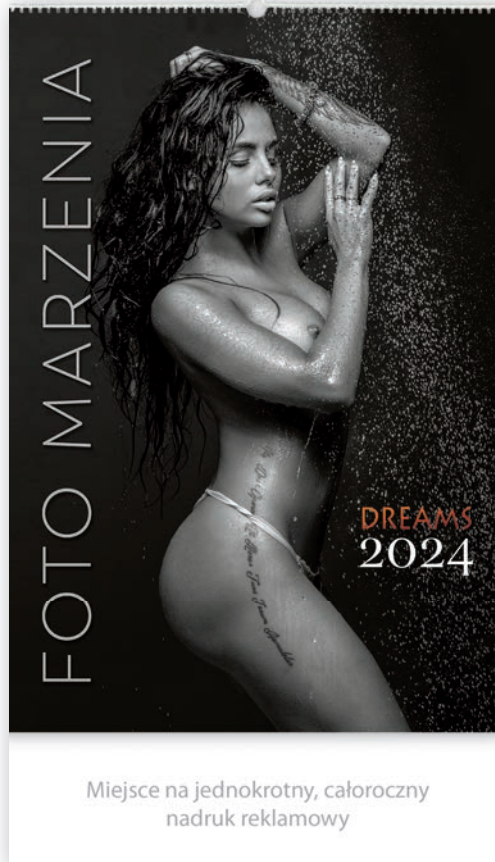
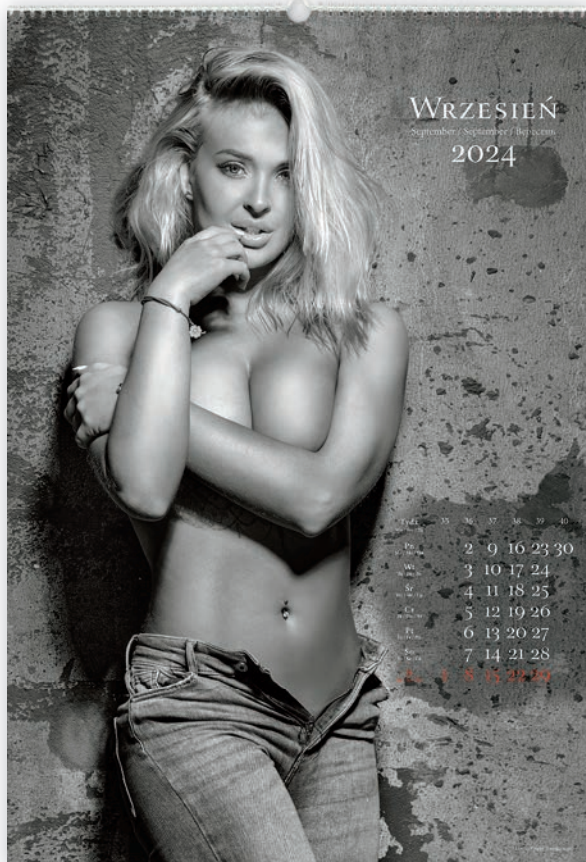
RW 12 BUKIETY KWIATÓW



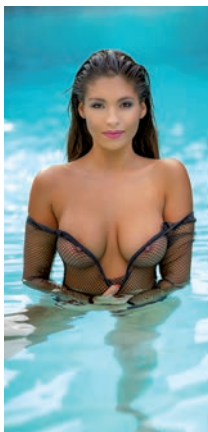
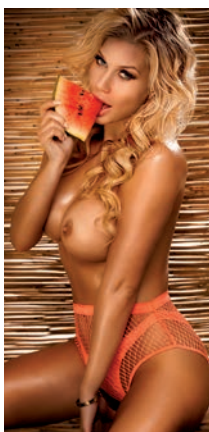
RW 13 PSY RASOWE



RW 14 FOTO-MARZENIA



RW 15 DZIEWCZYNY WAKACYJNE



Kalendarze Reklamowe RW z reklamą na każdej stronie kalendarza drukowane na zamówienie

Specyfikacja

- dostępność wzorów: RW01-RW15 - zapytaj o możliwości naniesienia reklamy na poszczególne wzory;
- papier: środek – kreda błysk 130 g/m²; okładka – kreda błysk 250 g/m²; plecy – karton 300 g/m² bez przedłużenia;
- druk: jednostronny, barwny; bez lakieru na okładce, możliwe foliowanie;
- grzebień spirali w kolorze białym, z zawieszka;
- dodatkowo do zakupienia (tylko z kalendarzami) koperta „eko”, nieklejona, do składania (biały wierzch, szary środek) – tektura fala E 390 g/m².



13 kart (łącznie z okładką)



waga 1 egz. (w gramach)



format (w cm)



pakowane w pudełka z tekstury falistej po 25 egz.; waga zbiorcza (w kg)



pole pod nadruk reklamowy na każdej stronie (w cm)



koperta eko (do wykorzystania pod nadruk reklamowy); waga - 140 g



kalendarium w jęz. polskim, angielskim, niemieckim i ukraińskim







Kalendarze Trójdzielne Standardowe KT

Standardowe kalendarze biurowe z całoroczną wypukłą główką.

- kalendarze ściennie ze zrywaniem kartami kalendarium;
- **główka** – format: 32 x 20 cm; **oprawiona z efektem wypukłości**, doklejona do pleców;
- **kalendarium**: trzy oddzielne bloczki (30 x 15 cm), doklejone do pleców; miesiąc bieżący wyróżniony kolorystycznie; podwójne imiona, bieżąca numeracja tygodni;
- papier: główka – kreda 350 g/m²; plegy – karton 280 g/m²; kalendarium – papier offset 90 g/m²;
- druk: zdjęcie – jednostronny barwny + folia błysk; kalendarium – jednostronny, barwny;
- pasek regulowany z czerwonym okienkiem;
- pod nadruk reklamowy: przedłużenie pleców poniżej kalendarium, z bigowaniem; brak możliwości nadruku pomiędzy kalendariami (ze względu na bigowanie);
- **bez stopki wydawniczej**, kod kreskowy z tyłu główki;
- na opakowaniu zbiorczym barwna etykieta z kodem kreskowym;
- dodatkowo do zakupu (tylko z kalendarzami) koperta „eko”, nieklejona, do składania (biały wierzch, szary środek) - tektura fala E 390 g/m².



format (w cm) wraz z „główką” i przedłużonymi plecami



format „główki” (w cm)



format pojedynczego bloku kalendarium (w cm)



pole pod jednokrotny, całoroczny nadruk reklamowy (w cm)



3 bloki kalendarium po 12 zrywanych kart



kalendarium w jęz. polskim, angielskim, niemieckim i ukraińskim



waga 1 egz. (w gramach)



pakowane w pudełku z tektury falistej po 25 egz.; waga zbiorcza (w kg)



koperta eko (do wykorzystania pod nadruk reklamowy); waga 90 g

Kalendarze trójdzielne z wypukłymi główkami



KT 1 MORSKIE OKO



5 904844 531759



Tydzień		Grudzień 2023							December · Dezember · Грудзень						
Tydzień		Poniedziałek	Wtorek	Sroda	Czwartek	Piątek	Sobota	Niedziela							
48						1	2	3							
49		4	5	6	7	8	9	10							
50		11	12	13	14	15	16	17							
51		18	19	20	21	22	23	24							
52		25	26	27	28	29	30	31							

Tydzień		Styczeń 2024							January · Januar · Ціверн									
Tydzień		Poniedziałek	Wtorek	Sroda	Czwartek	Piątek	Sobota	Niedziela										
1		1	2	3	4	5	6	7										
2		8	9	10	11	12	13	14										
3		15	16	17	18	19	20	21										
4		22	23	24	25	26	27	28										
5		29	30	31														

Tydzień		Luty 2024							February · Februar · Жовтнй										
Tydzień		Poniedziałek	Wtorek	Sroda	Czwartek	Piątek	Sobota	Niedziela											
5					1	2	3	4											
6		5	6	7	8	9	10	11											
7		12	13	14	15	16	17	18											
8		19	20	21	22	23	24	25											
9		26	27	28	29														

Miejsce na jednokrotny, całoroczny nadruk reklamowy



KT 2 BAŁTYK



5 904844 531766



KT 3 POTOK



5 904844 531773



KT 4 BIESZCZADY



5 904844 531780





KT 5 SUDETY



5 904844 531797



KT 6 MAZURY



5 904844 531803



KT 7 BALONY



5 904844 531810



KT 8 KLIF



5 904844 531827



KT 9 JEZIORO



5 904844 531834



KT 10 GÓRY



5 904844 531841



KT 11 JESIEŃ



5 904844 531858



KT 12 KWIATY



5 904844 531865



Kalendarze trójdzielne z projektem klienta

KT LUX duży

- format kalendarza z główką: 31,5 x 79,5 cm;
- główka: format: 31,5 x 20,5 cm; z efektem wypukłości, doklejona do pleców;
- kalendarium: trzy oddzielne bloczki (30 x 14 cm); wersja czerwona lub niebieska;
- plecy: z zadrukiem lub bez;
- możliwe wycięcie indywidualnego kształtu.



Kalendarze jednodzielne i czterodzielne

- zapytaj o dostępność



KT EKO duży

- format kalendarza z główką: 31,5 x 67,5 cm;
- główka: format: 31,5 x 18,5 cm; płaska;
- kalendarium: trzy oddzielne bloczki (30 x 14 cm); wersja czerwona lub niebieska;
- plecy: są wydrukowane na jednym arkuszu kartonu razem z główką;
- możliwe wycięcie indywidualnego kształtu.

Kalendarze trójdzielne z projektem klienta

KT LUX mały

- format kalendarza z główką: 30 x 75,5 cm;
- główka: format: 30 x 20,5 cm; z efektem wypukłości, doklejona do pleców;
- kalendarium: trzy oddzielne bloczki (27,5 x 13,3 cm); wersja czerwona uproszczona;
- plecy: z zadrukiem lub bez.



KT LUX mały bez stopki

- format kalendarza z główką: 30 x 69 cm



KT EKO mały

- format kalendarza z główką: 30 x 68 cm;
- główka: format: 30 x 15,5 cm; płaska;
- kalendarium: trzy oddzielne bloczki (27,5 x 13,3 cm); wersja czerwona uproszczona;
- plecy: są wydrukowane na jednym arkuszu kartonu razem z główką.



KT LUX długi

- format kalendarza z główką: 30 x 88,5 cm;
- główka: format: 30 x 20,5 cm; z efektem wypukłości, doklejona do pleców;
- kalendarium: trzy oddzielne bloczki (27,5 x 13,3 cm); wersja czerwona uproszczona;
- plecy: z zadrukiem;
- dostępna opcja z płaską główką.

BF 1 Kalendarz biurowy stojący CEZAR

- kalendarz stojący **poziomy** z odwracanymi kartami;
- kalendarium: 28 kart; 1 tydzień na stronie; bieżąca numeracja dni i tygodni; imienniny; pola na notatki; fazy Księżyca; znaki Zodiaku; święta państwowe i kościelne oraz dni świąteczne pracujące; skrócone kalendarium 3-miesięczne;
- blok kalendarium: 95 x 295 mm;
- papier: środek – offset 80 g/m², okładka – kreda błysk 150 g/m², stojak – karton 350 g/m²;
- druk: środek – dwustronny, dwukolorowy; okładka – jednostronny, barwny + lakier offsetowy;
- stojak o profilu trójkątnym; biała oprawa spiralowa grzbietu (umożliwiająca swobodny obrót kartek);
- pod nadruk reklamowy: dwa pola (2 x półrocze); pierwsza strona kalendarza czysta – możliwość wykonania dodatkowego nadruku;
- **bez stopki wydawniczej**; kod kreskowy na okładce;
- na opakowaniu zbiorczym barwna etykieta z kodem kreskowym.



5 904844 1532176

BF 2 Kalendarz biurowy stojący ORFEUSZ

- kalendarz stojący **pionowy** z odwracanymi kartami;
- kalendarium: 28 kart; 1 tydzień na stronie; bieżąca numeracja dni i tygodni; imienniny; pola na notatki; fazy Księżyca; znaki Zodiaku; święta państwowe i kościelne oraz dni świąteczne pracujące; skrócone kalendarium 5-miesięczne;
- blok kalendarium: 138 x 205 mm;
- papier: środek – offset 80 g/m², okładka – kreda błysk 150 g/m², stojak – karton 400 g/m²;
- druk: środek – dwustronny, dwukolorowy; okładka – jednostronny, barwny + lakier offsetowy;
- stojak o profilu trójkątnym; biała oprawa spiralowa grzbietu (umożliwiająca swobodny obrót kartek);
- pod nadruk reklamowy: dwa pola (2 x półrocze); pierwsza strona kalendarza czysta - możliwość wykonania dodatkowego nadruku;
- **bez stopki wydawniczej**; kod kreskowy na okładce;
- na opakowaniu zbiorczym barwna etykieta z kodem kreskowym.

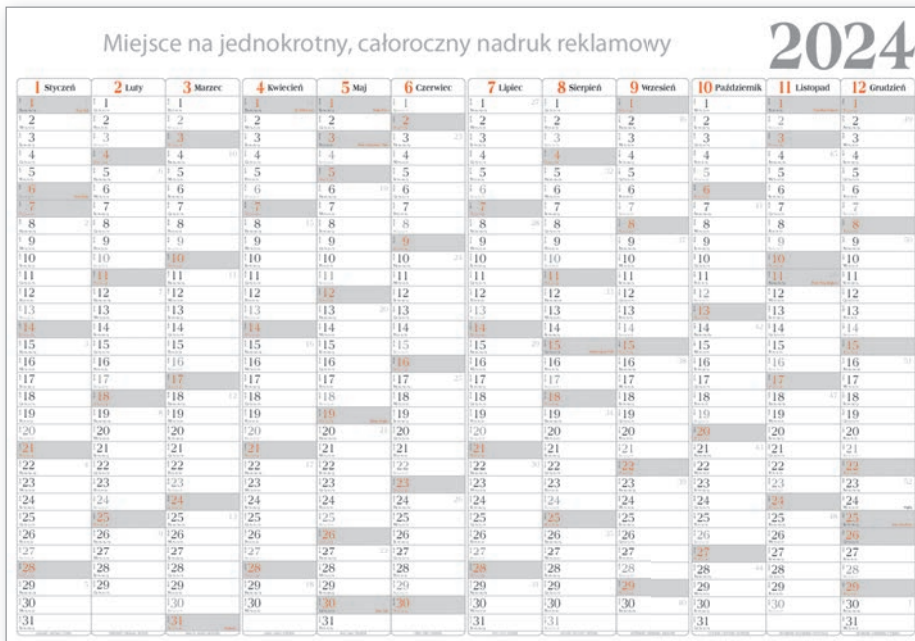


5 904844 1532183



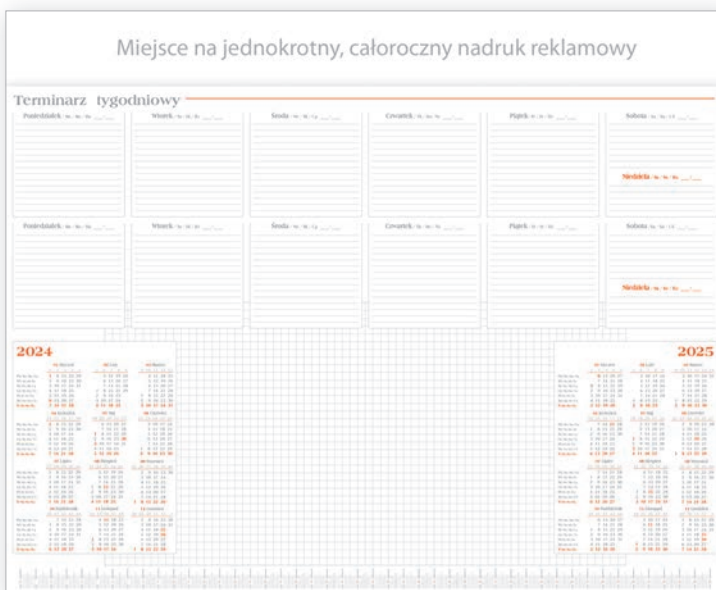
Przykłady indywidualizacji





BF 3 PLANER (terminarz roczny)

- kalendarz ścienny, do przypięcia pinezkami (brak dziurki do zawieszenia);
- kalendarium jednoroczne, bieżąca numeracja dni i tygodni; pola na notatki;
- papier – karton 230 g/m²;
- druk jednostronny, dwukolorowy;
- bez stopki wydawniczej i kodu kreskowego;
- na opakowaniu zbiorczym barwna etykieta z kodem kreskowym;
- zakup tylko w ilościach standardowych (tj. po 10 egz. danego wzoru).



BF 4 BIUWAR (terminarz 2-tygodniowy)

- kalendarz nastolny; 26 kart zrywanych;
- format: 470 x 360 mm, format kartki 470 x 320 mm
- na stronie: pole na notatki dla każdego dnia tygodnia, 2 tygodnie na każdej karcie, pole na notatki podręczne, skrócone kalendaria roczne, numeracja tygodni, linijka;
- papier: karty – offset 80 g/m²; podkładka – karton 450 g/m²;
- druk jednostronny, dwukolorowy;
- introligatorka: blok klejony wzdłuż dłuższego boku, doklejony do podkładki;
- na opakowaniu zbiorczym etykieta z kodem kreskowym.

UWAGA:

w oferowanych modelach biuwaru tekturka pod nadruk reklamowy została umieszczona na górze bloku.

Dzięki temu napis reklamowy jest lepiej widoczny, nie brudzi się, a rogi biuwaru nie ulegają zaginaniu.



PP 01 PODKŁADKA NA BIURKO /Planer na biurko/Biuwar-planer „KAWA”

- podkładki nastolna; 26 kart zrywanych;
- format: 450 x 320 mm;
- na stronie: pole na notatki dla każdego dnia tygodnia;
- papier: karty – offset 120 g/m²;
- druk – jednostronny, barwny;
- introligatorka: blok klejony wzdłuż dłuższego boku;
- pakowany w przezroczyste woreczki PCV;
- na opakowaniu zbiorczym etykieta z kodem kreskowym.



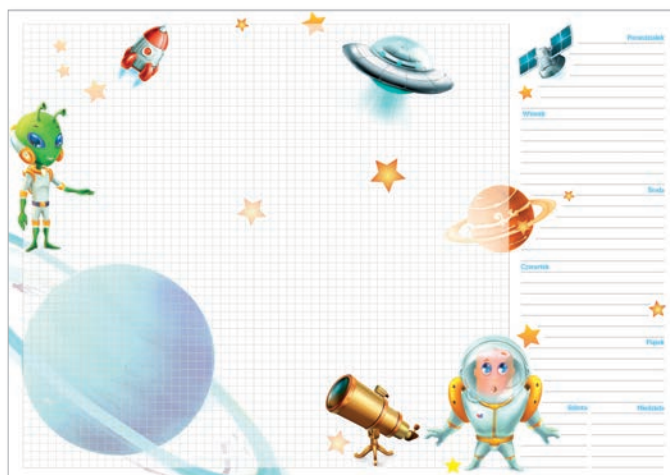
PP 02 PODKŁADKA NA BIURKO /Planer na biurko/Biuwar-planer „SPORT”

- podkładki nastolna; 26 kart zrywanych;
- format: 450 x 320 mm;
- na stronie: pole na notatki dla każdego dnia tygodnia;
- papier: karty – offset 120 g/m²;
- druk – jednostronny, barwny;
- introligatorka: blok klejony wzdłuż dłuższego boku;
- pakowany w przezroczyste woreczki PCV;
- na opakowaniu zbiorczym etykieta z kodem kreskowym.



PP 03 PODKŁADKA NA BIURKO /Planer na biurko/Biuwar-planer „ZWIERZAKI”

- podkładka nastolna; 26 kart zrywanych;
- format: 450 x 320 mm;
- na stronie: pole na notatki dla każdego dnia tygodnia, duże pole pod własne notatki czy rysunki, tabliczka skróconego mnożenia, literki do ćwiczenia kaligrafii, linijka;
- papier: karty – offset 120 g/m²;
- druk – jednostronny, barwny;
- introligatorka: blok klejony wzdłuż dłuższego boku;
- pakowany w przezroczyste woreczki PCV;
- na opakowaniu zbiorczym etykieta z kodem kreskowym.



PP 04 PODKŁADKA NA BIURKO /Planer na biurko/Biuwar-planer „KOSMOS”

- podkładka nastolna; 26 kart zrywanych;
- format: 450 x 320 mm;
- na stronie: pole na notatki dla każdego dnia tygodnia, duże pole pod własne notatki czy rysunki;
- papier: karty – offset 120 g/m²;
- druk – jednostronny, barwny;
- introligatorka: blok klejony wzdłuż dłuższego boku;
- pakowany w przezroczyste woreczki PCV;
- na opakowaniu zbiorczym etykieta z kodem kreskowym.



1 Styczeń		2 Luty		3 Marzec		4 Kwiecień		5 Maj		6 Czerwiec		7 Lipiec		8 Sierpień		9 Wrzesień		10 Październik		11 Listopad		12 Grudzień	
1	2	1	2	1	2	1	2	1	2	1	2	1	2	1	2	1	2	1	2	1	2	1	2
3	4	3	4	3	4	3	4	3	4	3	4	3	4	3	4	3	4	3	4	3	4	3	4
5	6	5	6	5	6	5	6	5	6	5	6	5	6	5	6	5	6	5	6	5	6	5	6
7	8	7	8	7	8	7	8	7	8	7	8	7	8	7	8	7	8	7	8	7	8	7	8
9	10	9	10	9	10	9	10	9	10	9	10	9	10	9	10	9	10	9	10	9	10	9	10
11	12	11	12	11	12	11	12	11	12	11	12	11	12	11	12	11	12	11	12	11	12	11	12
13	14	13	14	13	14	13	14	13	14	13	14	13	14	13	14	13	14	13	14	13	14	13	14
15	16	15	16	15	16	15	16	15	16	15	16	15	16	15	16	15	16	15	16	15	16	15	16
17	18	17	18	17	18	17	18	17	18	17	18	17	18	17	18	17	18	17	18	17	18	17	18
19	20	19	20	19	20	19	20	19	20	19	20	19	20	19	20	19	20	19	20	19	20	19	20
21	22	21	22	21	22	21	22	21	22	21	22	21	22	21	22	21	22	21	22	21	22	21	22
23	24	23	24	23	24	23	24	23	24	23	24	23	24	23	24	23	24	23	24	23	24	23	24
25	26	25	26	25	26	25	26	25	26	25	26	25	26	25	26	25	26	25	26	25	26	25	26
27	28	27	28	27	28	27	28	27	28	27	28	27	28	27	28	27	28	27	28	27	28	27	28
29	30	29	30	29	30	29	30	29	30	29	30	29	30	29	30	29	30	29	30	29	30	29	30
31		31		31		31		31		31		31		31		31		31		31		31	





Kalendarze Notatnikowe WN

- kalendarze ściennie, 13-planszowe, z możliwością zrywania lub przekładania kart;
- kalendarium: bieżąca numeracja tygodni; cztery imiona; wyszczególnione dni świąteczne: Dzień Matki, Popielec itp., fazy Księżyca, znaki Zodiaku;
- papier: środek – kreda mat 115 g/m²; okładka – kreda błysk 115 g/m²; plecy – 300 g/m²;
- druk: jednostronny, barwny;
- grzebień spirali w kolorze białym, z zawieszką;
- bez stopki wydawniczej; kod kreskowy na plecach;
- pod nadruk reklamowy: przedłużenie pleców z bigowaniem;
- na opakowaniu zbiorczym barwna etykieta z kodem kreskowym.

Układ kalendarium specjalnie zaprojektowany do prowadzenia krótkich notatek.



format (w cm)



pole pod jednokrotny, całoroczny nadruk reklamowy (w cm)



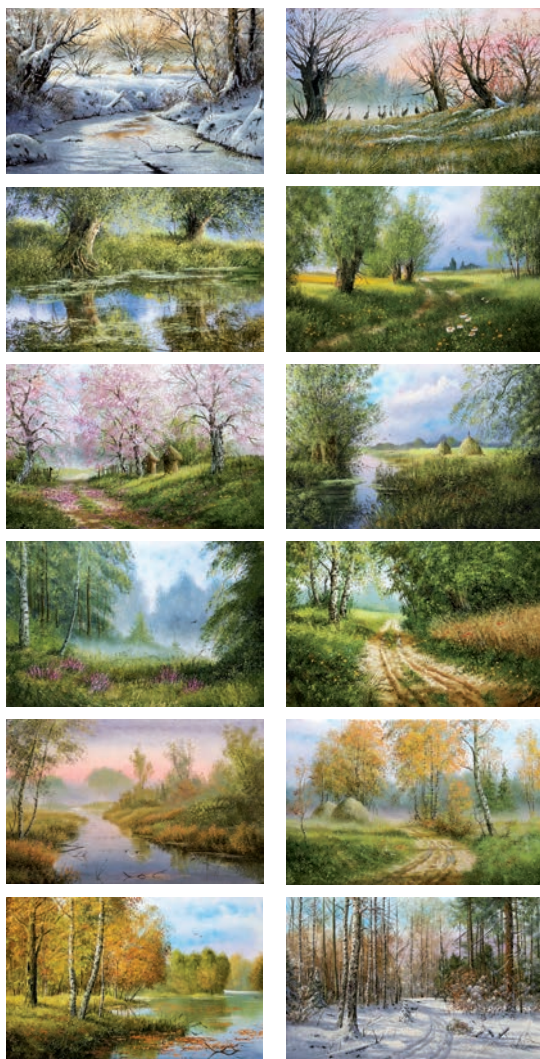
kalendarium w jęz. polskim, angielskim, niemieckim i ukraińskim



waga 1 egz. (w gramach)



pakowane w pudełka z tektury falistej po 25 egz.; waga zbiorcza (w kg)



WN 1 IMPRESJE POLSKIE



4 kolumny notatnikowe



WN 2 KOMPOZYCJE KWIATOWE



WN 3 SŁODKIE CHWILE Kalendarz z przepisami!





Kalendarze Rodzinne WL

- kalendarze ścienne, rozkładane;
- kalendarium: 1 miesiąc na stronie, 4 imiona, wyszczególnione dni świąteczne: Dzień Matki, Popielec itp., fazy Księżycy, wschody i zachody Słońca, znaki Zodiaku, miejsce na notatki, pastelowa kolorystyka;
- dwie strony redakcyjne: skrócone kalendaria roku bieżącego i następnego (oprócz WL 1, WL 11 i WL 12) oraz planer roczny (oprócz WL 1 i WL 12);
- papier: środek – kreda błysk 130 g/m²; okładka – kreda błysk 250 g/m²;
- druk: dwustronny barwny, na okładce lakier UV;
- introligatorka: szycie zeszytowe, 2 zszywki wzdłuż boku; dziurka do zawieszania;
- **brak miejsca pod nadruk reklamowy**; możliwość indywidualizacji kalendarza;
- stopka wydawnicza oraz kod kreskowy na okładce;
- na opakowaniu zbiorczym barwna etykieta z kodem kreskowym.

Na zamówienie dostępna wersja kalendarzy z tekturką pod nadruk lub z nadrukiem - patrz strona 45.



14 kart (łącznie z okładką)



kalendarium w jęz. polskim, angielskim, niemieckim i ukraińskim



format (w cm)



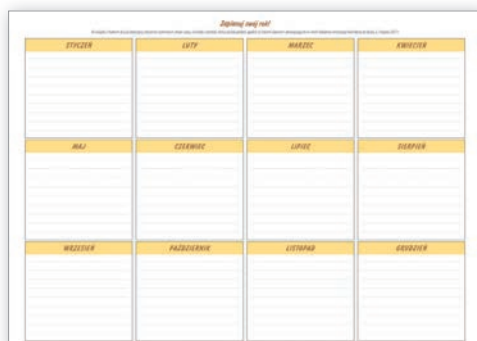
waga 1 egz. (w gramach)



format po rozłożeniu (w cm)



pakowane w pudełka z tektury falistej po 50 egz.; waga zbiorcza (w kg)



Planer roczny



Skrócone kalendaria

WL 1 KULINARNY



Kwiecień 2024
April - April - April

Pn	1	8	15	22	29
Wt	2	9	16	23	30
Śr	3	10	17	24	
Cz	4	11	18	25	
Pt	5	12	19	26	
So	6	13	20	27	
N	7	14	21	28	

Kalendarz z przepisami!



WL 2 KWIATY OZDOBNE



Kwiecień 2024
April - April - April

Pn	1	8	15	22	29
Wt	2	9	16	23	30
Śr	3	10	17	24	
Cz	4	11	18	25	
Pt	5	12	19	26	
So	6	13	20	27	
N	7	14	21	28	



WL 3 PEJZAŻE POLSKI



Kwiecień 2024
April - Kwiecień

Pn	1	8	15	22	29
Wt	2	9	16	23	30
Śr	3	10	17	24	
Cz	4	11	18	25	
Pt	5	12	19	26	
So	6	13	20	27	
N	7	14	21	28	



WL 4 PIĘKNE KRAJOBRAZY



Kwiecień 2024
April - Kwiecień

Pn	1	8	15	22	29
Wt	2	9	16	23	30
Śr	3	10	17	24	
Cz	4	11	18	25	
Pt	5	12	19	26	
So	6	13	20	27	
N	7	14	21	28	



WL 5 TATRY I PODHALE



Wydruk 2017 - 2018
 211 - 210 dni w roku
 211 - 210 dni w roku

Styczeń 2024
 January - Januar - Janvier

21 dni w tym miesiącu
 211 dni w tym roku

Pn	1	8	15	22	29
Wt	2	9	16	23	30
Śr	3	10	17	24	31
Cz	4	11	18	25	
Pt	5	12	19	26	
So	6	13	20	27	
N	7	14	21	28	



WL 6 MISIE



Wydruk 2017 - 2018
 211 - 210 dni w roku
 211 - 210 dni w roku

Kwiecień 2024
 April - April - Salismon

30 dni w tym miesiącu
 211 dni w tym roku

Pn	1	8	15	22	29
Wt	2	9	16	23	30
Śr	3	10	17	24	
Cz	4	11	18	25	
Pt	5	12	19	26	
So	6	13	20	27	
N	7	14	21	28	



28 28 14 PL EN 115 gram 50 20 40 6 kg

WL 7 POLSKIE ZAKĄTKI



Kwiecień 2024
Kwiecień - April

Pn	1	8	15	22	29
Wt	2	9	16	23	30
Śr	3	10	17	24	
Cz	4	11	18	25	
Pt	5	12	19	26	
So	6	13	20	27	
N	7	14	21	28	



WL 8 PSY DOMOWE



Styczeń 2024
Styczeń - January

Pn	1	8	15	22	29
Wt	2	9	16	23	30
Śr	3	10	17	24	31
Cz	4	11	18	25	
Pt	5	12	19	26	
So	6	13	20	27	
N	7	14	21	28	



WL 9 KOTY I KOTKI



1.00 - Pieniążki
1.00 - Euro
1.00 - Dolar
1.00 - Funt
1.00 - Japoński JPY
1.00 - Australijski AUD
1.00 - Nowozelandzki NZD
1.00 - Szwajcarski CHF
1.00 - Szwedzki SEK
1.00 - Norweski NOK
1.00 - Duński DKK
1.00 - Czeski CZK
1.00 - Węgierski HUF
1.00 - Litewski LTL
1.00 - Łotewski LVL
1.00 - Estoński EEK
1.00 - Letoński LVL
1.00 - Łuksemburski EUR
1.00 - Niemiecki EUR
1.00 - Francuski EUR
1.00 - Włoski EUR
1.00 - Hiszpański EUR
1.00 - Portugalski EUR
1.00 - Grecy EUR
1.00 - Turki EUR
1.00 - Rosyjski RUB
1.00 - Chiński CNY
1.00 - Koreński KRW
1.00 - Japoński JPY
1.00 - Australijski AUD
1.00 - Nowozelandzki NZD
1.00 - Szwajcarski CHF
1.00 - Szwedzki SEK
1.00 - Norweski NOK
1.00 - Duński DKK
1.00 - Czeski CZK
1.00 - Węgierski HUF
1.00 - Litewski LTL
1.00 - Łotewski LVL
1.00 - Estoński EEK
1.00 - Letoński LVL
1.00 - Łuksemburski EUR
1.00 - Niemiecki EUR
1.00 - Francuski EUR
1.00 - Włoski EUR
1.00 - Hiszpański EUR
1.00 - Portugalski EUR
1.00 - Grecy EUR
1.00 - Turki EUR
1.00 - Rosyjski RUB
1.00 - Chiński CNY
1.00 - Koreński KRW

Kwiecień 2024
Kwiecień - April - April

Pn	1	8	15	22	29
Wt	2	9	16	23	30
Sr	3	10	17	24	
Cz	4	11	18	25	
Pt	5	12	19	26	
So	6	13	20	27	
N	7	14	21	28	



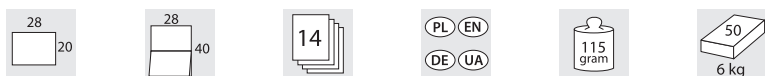
WL 10 KONIE W PLENERZE



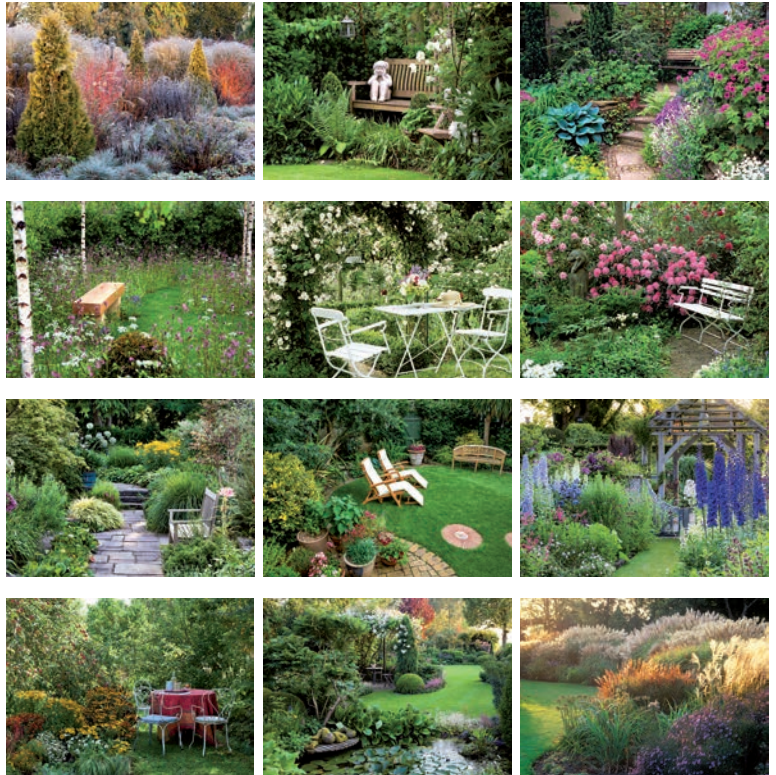
1.00 - Pieniążki
1.00 - Euro
1.00 - Dolar
1.00 - Funt
1.00 - Japoński JPY
1.00 - Australijski AUD
1.00 - Nowozelandzki NZD
1.00 - Szwajcarski CHF
1.00 - Szwedzki SEK
1.00 - Norweski NOK
1.00 - Duński DKK
1.00 - Czeski CZK
1.00 - Węgierski HUF
1.00 - Litewski LTL
1.00 - Łotewski LVL
1.00 - Estoński EEK
1.00 - Letoński LVL
1.00 - Łuksemburski EUR
1.00 - Niemiecki EUR
1.00 - Francuski EUR
1.00 - Włoski EUR
1.00 - Hiszpański EUR
1.00 - Portugalski EUR
1.00 - Grecy EUR
1.00 - Turki EUR
1.00 - Rosyjski RUB
1.00 - Chiński CNY
1.00 - Koreński KRW

Kwiecień 2024
Kwiecień - April - April

Pn	1	8	15	22	29
Wt	2	9	16	23	30
Sr	3	10	17	24	
Cz	4	11	18	25	
Pt	5	12	19	26	
So	6	13	20	27	
N	7	14	21	28	



WL 11 OGRÓDKI PRZYDOMOWE



Styczeń 2024						
Styczeń - January - Janvier						
Pn	1	8	15	22	29	
Wt	2	9	16	23	30	
Śr	3	10	17	24	31	
Cz	4	11	18	25		
Pt	5	12	19	26		
So	6	13	20	27		
N	7	14	21	28		



Kalendarium biodynamiczne

WL 12 WĘDKARSKI



ZIMA NA ŁOWISKU

Wędkowanie zimą w zimnej, mroźnej wodzie wymaga specjalnych warunków. Ryby są ospałe i trudno przynęcić je do głębszych warstw wody. Zimą nie należy używać przynęty, a przynętę należy używać w sposób, który przyniesie najmniejszy szkodliwy wpływ na środowisko. Jeśli przynęta zostanie zjedzona, należy ją zebrać i wyrzucić. W zimie nie należy używać przynęty, która może być szkodliwa dla ryb. W zimie należy używać przynęty, która jest naturalna i nie szkodliwa dla ryb. W zimie należy używać przynęty, która jest naturalna i nie szkodliwa dla ryb.

CERTA

Charakterystyka: srebro spłaszczone bocznie i wydłużone ciasto, starożytnie wykorzystywane i nadal stosowane do wyławiania ryb. Wytworzone z drewna i pokryte lakierem, jest odporne na warunki atmosferyczne. Wykonane z wysokiej jakości drewna, jest odporne na warunki atmosferyczne. Wykonane z wysokiej jakości drewna, jest odporne na warunki atmosferyczne.

Rozmiar: długość do 41 cm, masa do 3 kg.

Wytwarzane: w Polsce, w województwie łódzkim, w miejscowości Czerwień.

Okres ochronny: od stycznia do czerwca w Rzecze Wiśle powyżej ujścia do Włocławka i poniżej ujścia do ujścia Warty do Silesia poniżej ujścia do ujścia Warty.

Wytwórca: Czerwień, ul. 30-00.

Tętno: od 100 do 120 bębnów na minutę.

Styczeń 2024						
Styczeń - January - Janvier						
Pn	1	8	15	22	29	
Wt	2	9	16	23	30	
Śr	3	10	17	24	31	
Cz	4	11	18	25		
Pt	5	12	19	26		
So	6	13	20	27		
N	7	14	21	28		

Każda kolejna strona kalendarza to ciekawostki dotyczące ryb i wędkowania



Kalendarze Rodzinne WL z miejscem na reklamę; lub z reklamą na zamówienie

Specyfikacja

- dostępność wzorów: WL01 - WL12;
- specyfikacja kalendarzy na stronie 38;
- miejsce na reklamę: 28 x ok. 8 cm (lub więcej - do ustalenia na etapie kalkulacji);
- kalendarze można zamówić w opcji z tekturką bez nadruku oraz z indywidualnym nadrukiem.



14 kart (łącznie z okładką)



format (w cm)



format po rozłożeniu (w cm)



pole pod jednokrotny nadruk reklamowy (w cm)



kalendarium w jęz. polskim, angielskim, niemieckim i ukraińskim



waga 1 egz. (w gramach)



Wersja standardowa z szyciem: Tekturka doklejana na dole tylnej okładki



Wersja spiralowana: Tekturka dospiralowana pośrodku rozłożonego kalendarza





This section contains the open notebook pages, which are a calendar for the month of July (Czerwiec). The pages are cream-colored with horizontal lines for writing. The left page shows the end of May (31) and the beginning of June (1). The right page shows the beginning of July (1) and the end of July (31). Each page includes a date grid, a pen resting across the middle, and a small table of data for each day.

31 Piątek
Friday, Friday
Wszystkich Świętych

2024
Alaska, Kolumbia, Szwajcaria
☎ 01 251 - 280 00
100 / 213

22 Tydzień (56) / (6) / 6
Austria, Niemcy, Kanada
☎ 01 251 - 291 00
102 / 211

1 Sobota
Saturday, Samstag
Niedziela, Cyfona

2 Niedziela
Sunday, Sonntag
Dziękuję, Niedziela

Kalendarze książkowe

Okleina VIVELLA

– skóropodobna, termoprzebarwialna, półmatowa, miękka i delikatna w dotyku; imitacja maszynowego przeszycia oprawy; pod tłoczenie suche oraz folią metalizowaną, nadruk tampondrukiem, sitodrukiem, nadruk UV, grawerowanie laserowe, znakowanie cyfrowe.



brązowy



bordowy



graftowy



niebieski



zielony



granatowy



szary



czerwony



pomarańczowy



turkusowy



jasnozielony



morski



format bloku (w cm)



ilość stron



kalendarium w jęz. polskim, angielskim, niemieckim, francuskim, ukraińskim



rodzaj okładki - STANDARDOWA

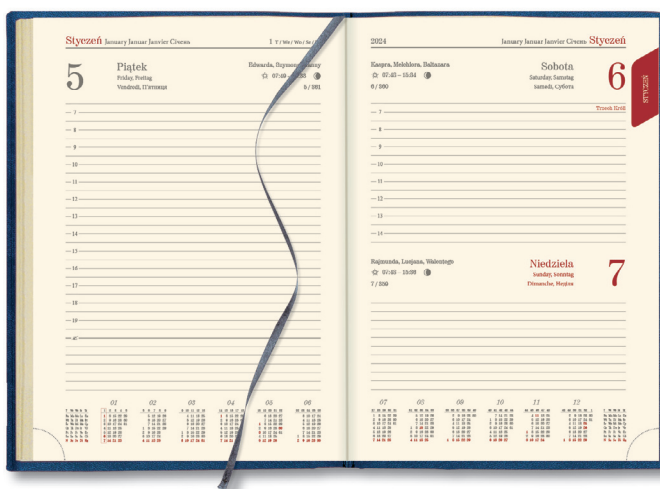


waga 1 egz. (w gramach)

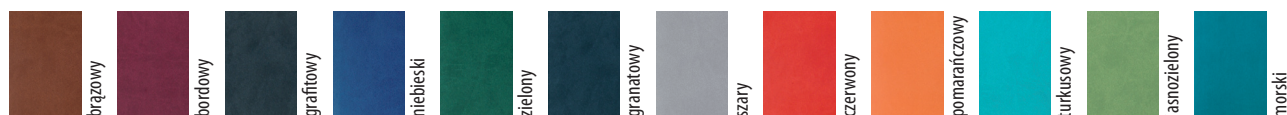
Model 21D / 21DR (~A5)

- układ **dzienny**; druk **szaro-bordowy**;
- papier: kalendarium – kremowy 70 g/m²;
wkładka z mapami: kreda 130 g;
- **perforacja narożna**;
- oprawa: szyta i klejona; wstążka w kolorze szarym;
kapitałka w kolorze kremowym;
- proste rogi okładki; oprawa na teksturze z gabką;
grzbiet zaokrąglony z zaciśnięciem;
- tłoczenie roku z przodu i na grzbiecie;
- **bez stopki wydawniczej; na wyklejce mapa administracyjna Polski z kodem kreskowym;**
- **segment dodatkowy / informacyjny:** dane personalne, skrócone kalendarium roku bieżącego, poprzedniego i następnego, święta międzynarodowe, planer tabelowy roczny, planer grudnia, planer kolejnego roku (3 miesiące), kalendarz wieczny, święta ruchome w kilku następnych latach, rocznice ślubów, informacje techniczne (jednostki miar, przeliczniki, formaty papieru itp.), odległości pomiędzy wybranymi miastami w Polsce i w Europie, część teledresowa itp.;
- **wkładka z mapami - 8 stron** (w wybranych modelach): Strefy czasowe, Świat polityczny, Europa polityczna, Europa fizyczna, Polska administracyjno-samochodowa;
- mapa Polski z podstawowymi informacjami o poszczególnych województwach na wyklejce.

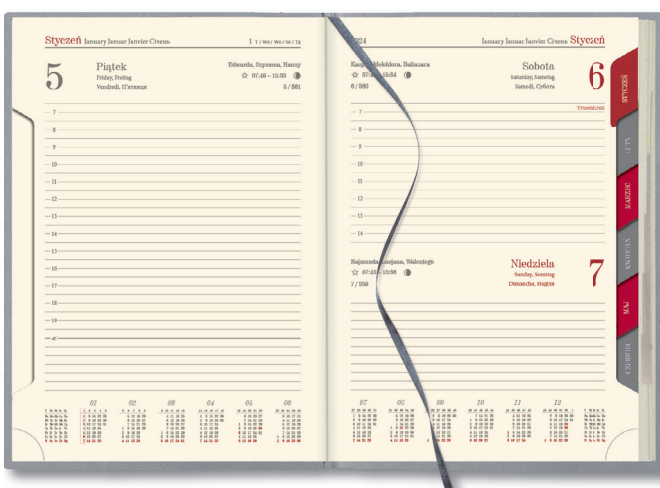
Model 21D - registry DRUKOWANE



Dostępne kolory okleiny **VIVELLA** dla modelu **21 D**



Model 21DR - registry WYCINANE

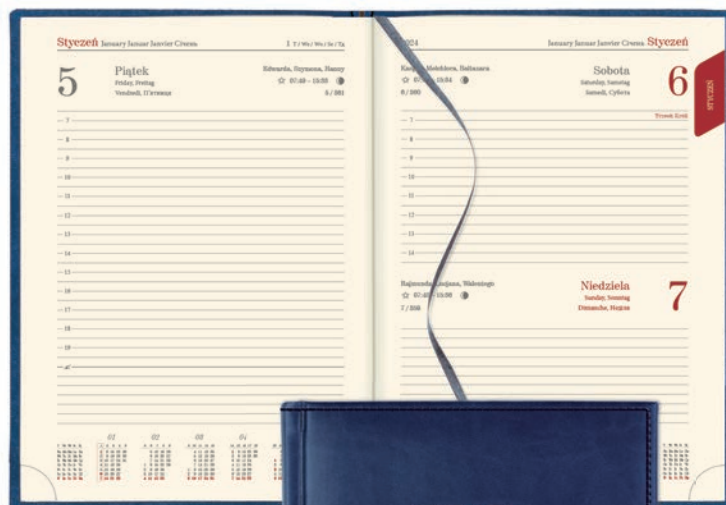
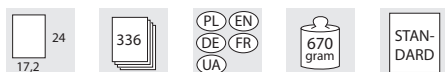


Dostępne kolory okleiny **VIVELLA** dla modelu **21 DR**



Model 51D (~B5) - registry DRUKOWANE

- układ **dzienny**; druk szaro-bordowy; registry drukowane;
- papier: kalendarium – kremowy 70 g/m²; wkładka z mapami: kreda 130 g;
- **perforacja narożna**;
- oprawa: szyta i klejona; wstążka w kolorze szarym; kapitałka w kolorze kremowym;
- tłoczenie roku z przodu i na grzbiecie;
- **bez stopki wydawniczej; na wyklejce mapa administracyjna Polski z kodem kreskowym;**
- segment dodatkowy oraz mapy jak w 21D (str. 48).



Dostępne kolory okleiny **VIVELLA** dla modelu **51 D**



Model 51T (~B5) - registry DRUKOWANE

- układ **tygodniowy**; registry drukowane;
- druk **szaro-bordowy**;
- papier: kalendarium – kremowy 80 g/m²; wkładka z mapami: kreda 130 g;
- **perforacja narożna**;
- oprawa: szyta i klejona; wstążka w kolorze szarym; kapitałka w kolorze kremowym;
- tłoczenie roku z przodu i na grzbiecie;
- **bez stopki wydawniczej; na wyklejce mapa administracyjna Polski z kodem kreskowym;**
- segment dodatkowy oraz mapy jak w 21D (str. 48).



Dostępne kolory okleiny **VIVELLA** dla modelu **51T**

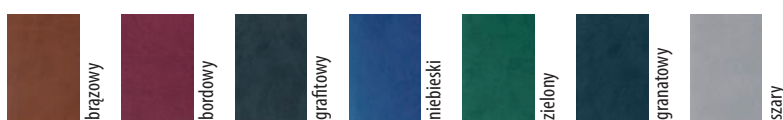


Model 41D (~B6) - registry DRUKOWANE

- układ **dzienny**; druk **szaro-bordowy**; registry **drukowane**;
- papier: kalendarium – **kremowy 70 g/m²**;
bez wkładki z mapami, bez perforacji narożnej;
- oprawa: szyta i klejona; wstążka w kolorze szarym;
kapitałka w kolorze kremowym;
- tłoczenie roku z przodu i na grzbiecie;
- **bez stopki wydawniczej; na wyklejce mapa administracyjna Polski z kodem kreskowym**;
- segment dodatkowy jak w 21D (str. 48).



Dostępne kolory okleiny **VIVELLA** dla modelu 41D



Model 11T (~A6) - registry DRUKOWANE

- układ **tygodniowy**; registry **drukowane**; druk **szaro-bordowy**;
- papier: kalendarium – **kremowy 70 g/m²**; bez wkładki z mapami;
bez perforacji narożnej;
- oprawa: szyta i klejona; wstążka w kolorze szarym; kapitałka
w kolorze kremowym;
- proste rogi oprawy; oprawa na tekturce bez gąbki;
grzbiet zaokrąglony bez zaciśnięcia;
- tłoczenie roku z przodu; brak tłoczenia roku na grzbiecie;
- **bez stopki wydawniczej; na wyklejce mapa administracyjna
Polski z kodem kreskowym**;
- **segment dodatkowy / informacyjny**: dane personalne, skrócone
kalendarium roku bieżącego, poprzedniego i następnego, święta
międzynarodowe, planer tabelowy roczny, planer grudnia, planer
2024 (połowa roku), kalendarz wieczny, święta ruchome w kilku
następnych latach, rocznice ślubów, informacje techniczne (jednostki
miar, przeliczniki, formaty papieru; notes/teleadresownik);
– mapa Polski na wyklejce.



Dostępne kolory okleiny **VIVELLA** dla modelu 11T



Notesy biznesowe w oprawie VIVELLA przeznaczone do indywidualizacji

- okleina termoprzebarwialna; skóropodobna, watowana, gładka i matowa; imitacja maszynowego przeszycia oprawy; pod tłoczenie suche oraz folią metalizowaną, nadruk reklamowy tampondrukiem, sitodrukiem, grawerowanie laserowe.

Model 31N-V (-A4)

- format bloku: 19,7 x 26,5 cm; 128 stron;
- środek drukowany w linie w kolorze szarym;
- papier: kremowy 80 g/m²;
- oprawa: szyta i klejona; wstążka-zakładka; kapitałka w kolorze kremowym;
- waga 1 egz.: 500 g.



Model 21N-V (~A5)

- format bloku: 14,5 x 20,5 cm; 128 lub 144 strony;
- środek drukowany w linie w kolorze szarym;
- papier: kremowy 70 lub 80 g/m²;
- oprawa: szyta i klejona; wstążka-zakładka; kapitałka w kolorze kremowym;
- waga 1 egz.: 270 g.



Model 11N-V (~A6) „kieszonkowy”

- format bloku: 8,5 x 15,3 cm; 144 strony;
- środek drukowany w linie w kolorze szarym;
- papier: kremowy 70 g/m²;
- oprawa: szyta i klejona; wstążka-zakładka; kapitałka w kolorze kremowym;
- waga 1 egz.: 80 g.



SOFT - kolorowe okładki kalendarzy książkowych

Okleina papierowa, graficzna, drukowana i powlekana specjalną aksamitną folią, zabezpieczającą przed ścieraniem oraz zabrudzeniem okładki.

Model 11T-S (~A6) - Soft

Specyfikacja i kalendarium na stronie 50



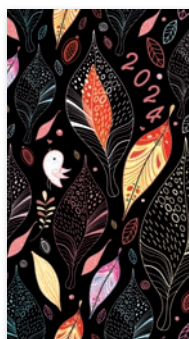
Folklor



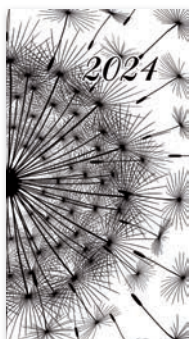
Koguty



Czosnek



Ptaszek



Dmuchaiec



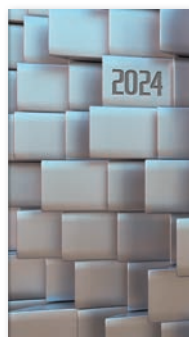
Usta



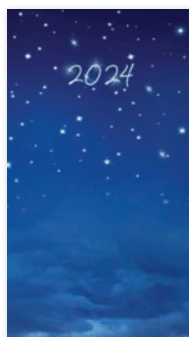
Kratka



Chabry



Płytki



Noc



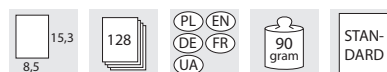
Abstrakcja



Kung-Fu



5 904844 532411



Okładki Reliefowe - w skóropodobnej, miękkiej i aksamitnej okleinie VIVELLA

Ozdobne tłoczenie z efektem płaskorzeźby oraz dekoracyjnym przebarwieniem wzoru.

Model 11T - Relief (~A6)

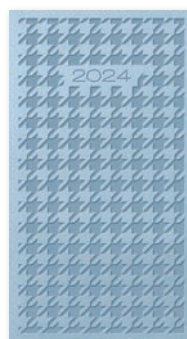
Specyfikacja i kalendarium na stronie 50



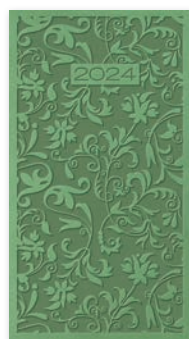
żółty



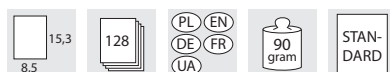
beżowy



błękitny



jasnozielony



niebieski



pudrowy róż



turkusowy



amarantowy



5 904844 532428

SOFT - kolorowe okładki kalendarzy książkowych

Okleina papierowa, graficzna, drukowana i powlekana specjalną aksamitną folią, zabezpieczającą przed ścieraniem oraz zabrudzeniem okładki.

Model 41D-S (~A6) - Soft

Specyfikacja i kalendarium na stronie 50



Folk



Liście



Turkus



Monstera



Motyl



Grafika

Model 21D-S (~A5) - Soft

Specyfikacja i kalendarium na stronie 48



Bursztyn



Blacha



Maki

Za dodatkową opłatą istnieje możliwość zindywidualizowania kalendarzy oraz notesów książkowych przy zastosowaniu następujących metod:



Tampondruk
w dowolnym kolorze
na okładce kalendarza i notesu



Tampondruk
w dowolnym kolorze
wewnątrz kalendarza i notesu



Wklejka
z przodu lub z tyłu
kalendarza (do 10 kartek)



**Indywidualna
wyklejka**
z przodu (do gotowego
kalendarza lub notesu)



Dodatkowa kieszonka
wklejana na wewnętrzną stronę okładki
z przodu lub z tyłu (do gotowego
kalendarza lub notesu)

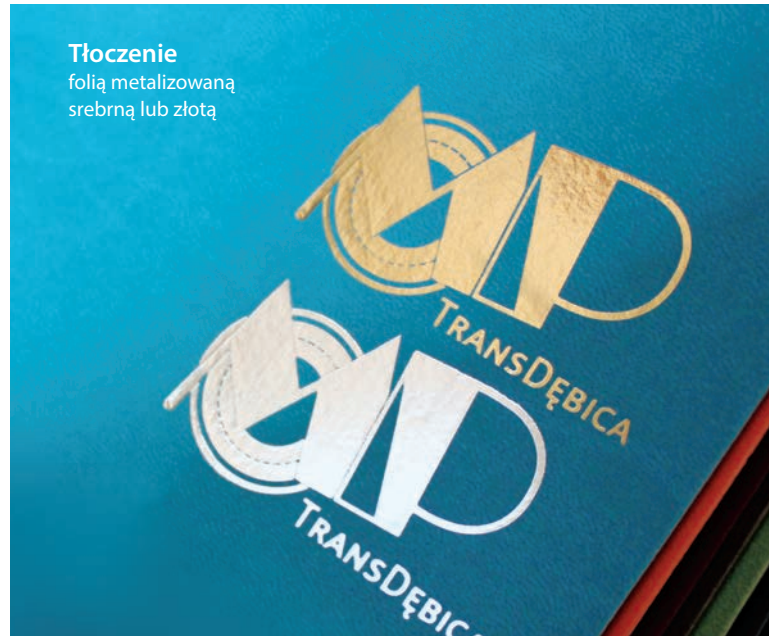


Gumki do kalendarzy
zamykające lub szlufki na długopis
w różnych kolorach i w dwóch
szerokościach: 7 lub 10 mm

Podane nazwy oraz logo firm zostały użyte jedynie w celu prezentacji sposobu wykonania opisanych usług poligraficznych, bez naruszenia praw autorskich.



Tłoczenie
suche z efektem
przebarwienia



Tłoczenie
folią metalizowaną
srebrną lub złotą



Personalizacja
grawerowanie laserem



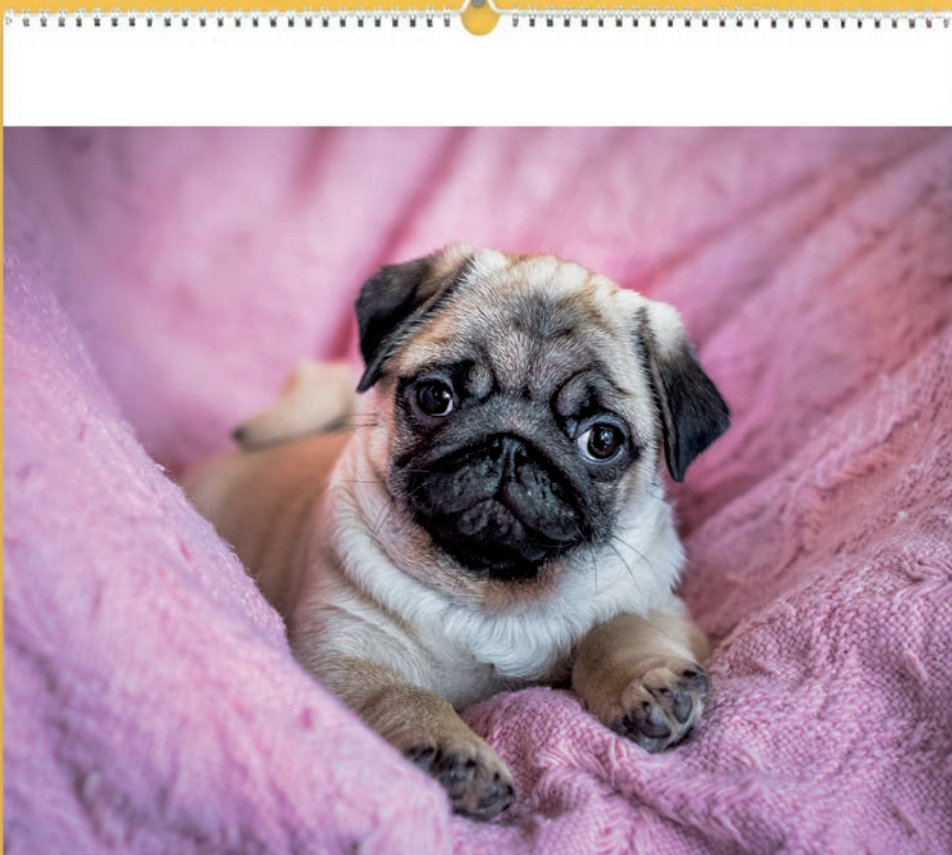
Indywidualny zadruk brzegu kartek
bloku kalendarza 21D



Tasiemka
z dowolnym nadrukiem
(sublimacja pełny kolor,
rewers w kolorze tła)
lub zakard



Tasiemka satynowa
możliwość dołożenia drugiej tasiemki
lub wymiany na inny kolor



Maq. fot. © Marta Pasternak, www.martapasternak.pl

01
Sijakani

Tula	Pn	Wt	Se	Ca	Pn	So	8
1	2	3	4	5	6	7	
8	9	10	11	12	13	14	
15	16	17	18	19	20	21	
22	23	24	25	26	27	28	
29	30	31					

Luty 2024

February / Februar / Лютый

Tula	Pn
9	4
10	5
11	6
12	7
13	8
14	9

<i>Pyjgud</i> We / Wo / Tu	<i>Pnacidgatalch</i> Mo / Mo / Pt	<i>Wtirkh</i> Tu / Di / Br	<i>Eroda</i> We / Mi / Cp	<i>Cygnatich</i> Th / Do / Ch	<i>Pnatch</i> Fr / Fr / Pt	<i>Sabito</i> Sa / Sa / C6
5	6	7	8	9	10	11
12	13	14	15	16	17	18
19	20	21	22	23	24	25
26	27	28	29	30	31	

8 II - Tshy Cawarrick • 13 II - Ostaki • 14



DZIAŁ HANDLOWY



Główny Specjalista
d/s WSZYSTKIEGO

